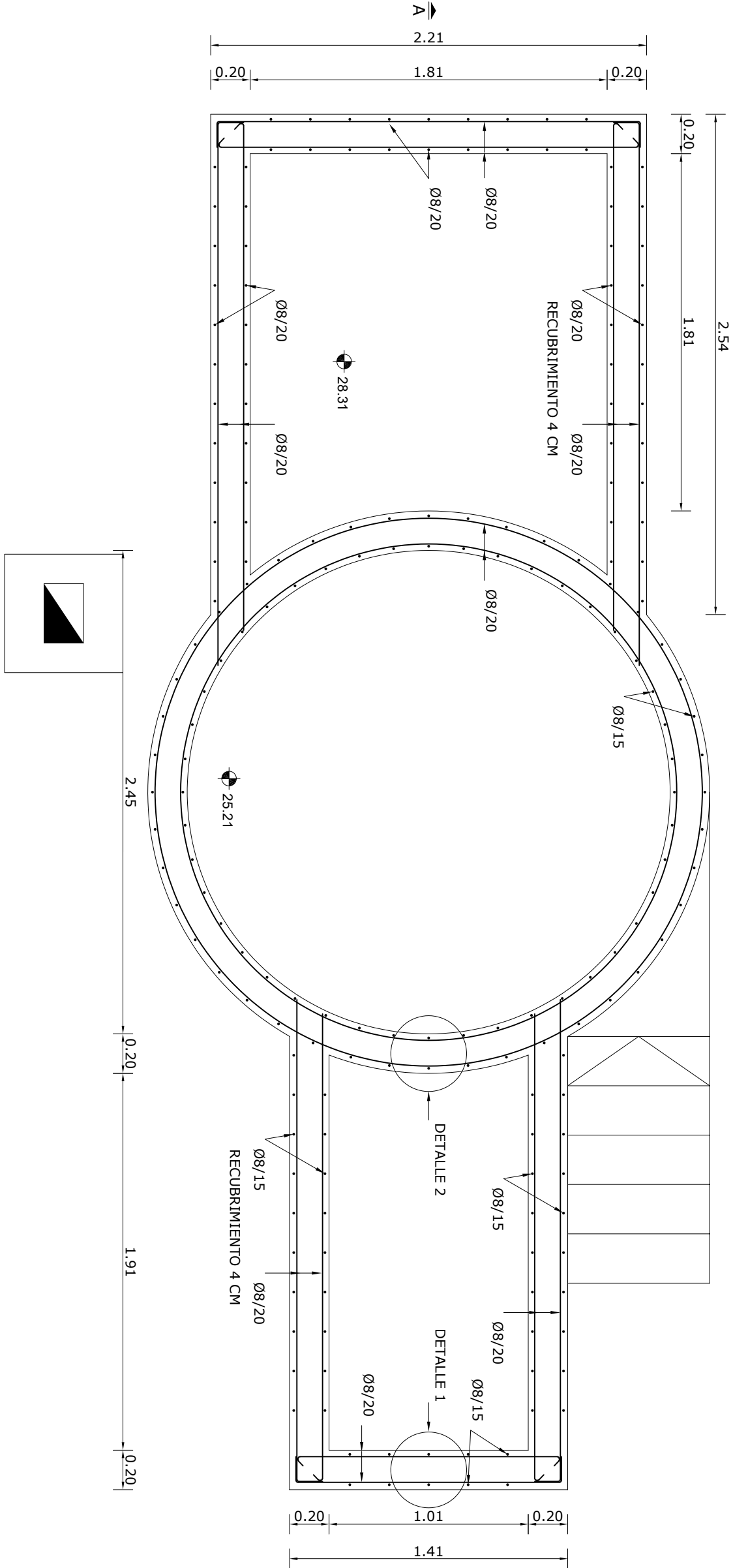


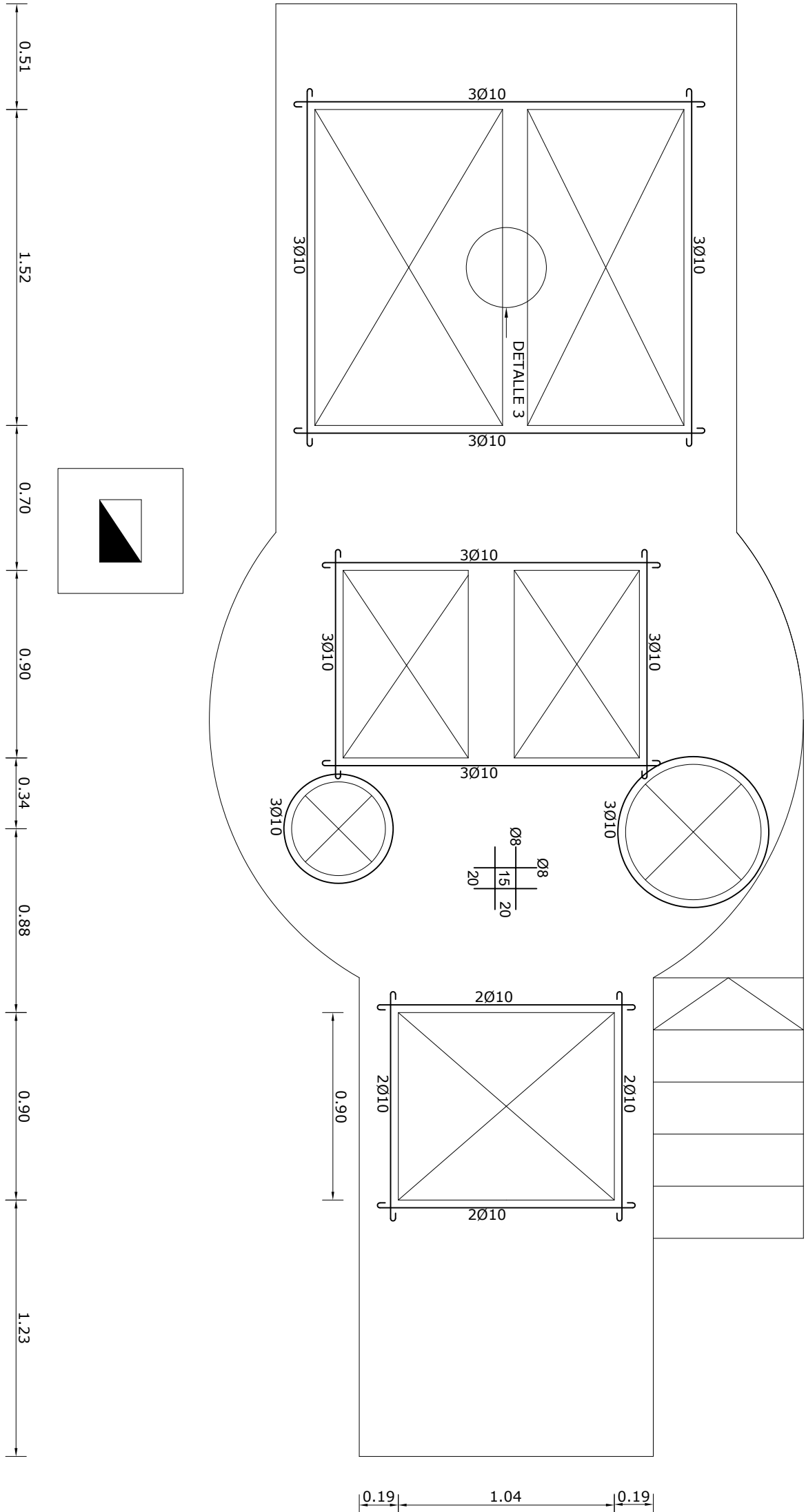
Corte B-B

Escala 1/25



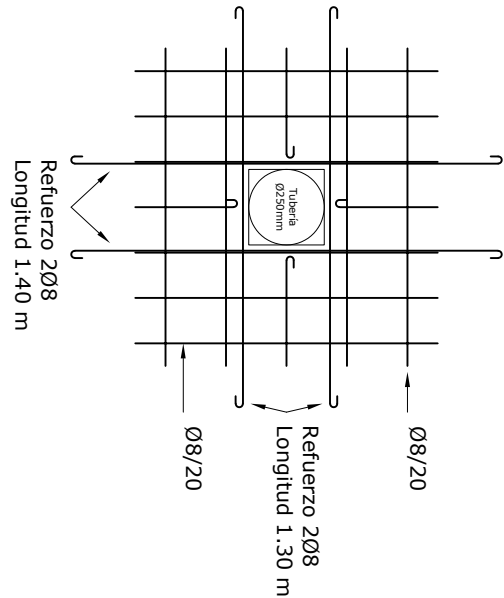
Planta

Escala 1/25



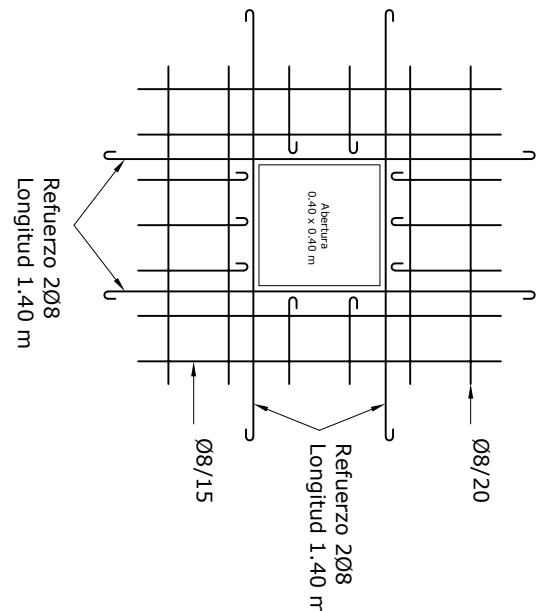
Detalle 1

Escala 1/25



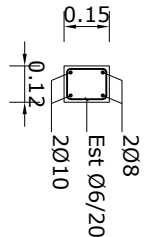
Detalle 2

Escala 1/25



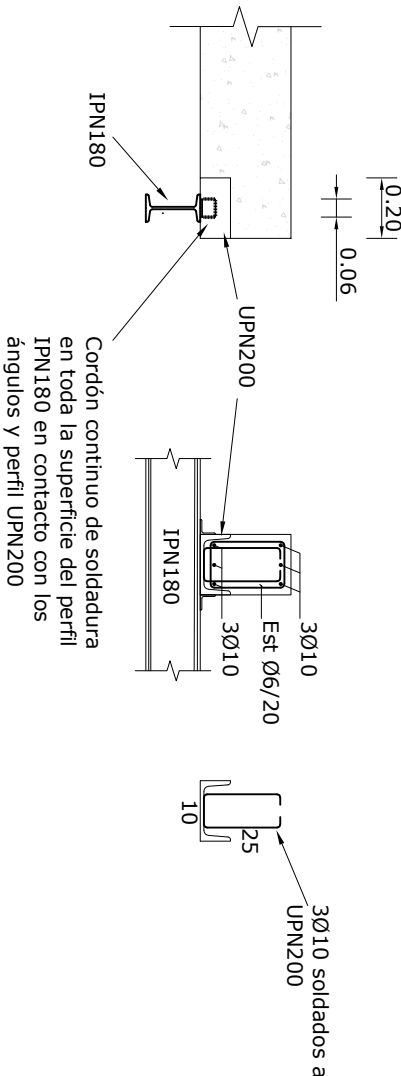
Detalle 3

Escala 1/25



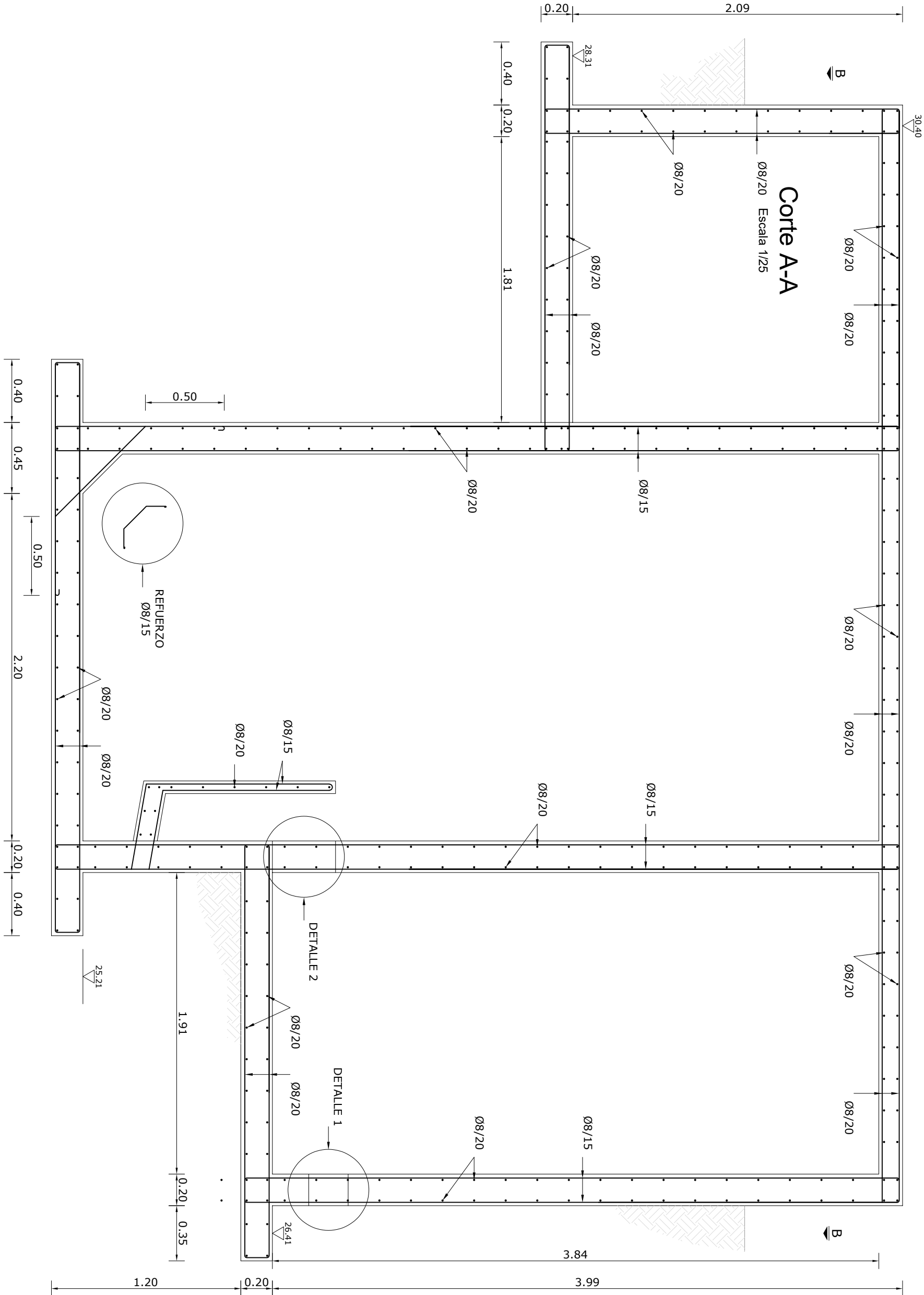
Detalle 4

Sujeción perfil IPN 180
Escala 1/25



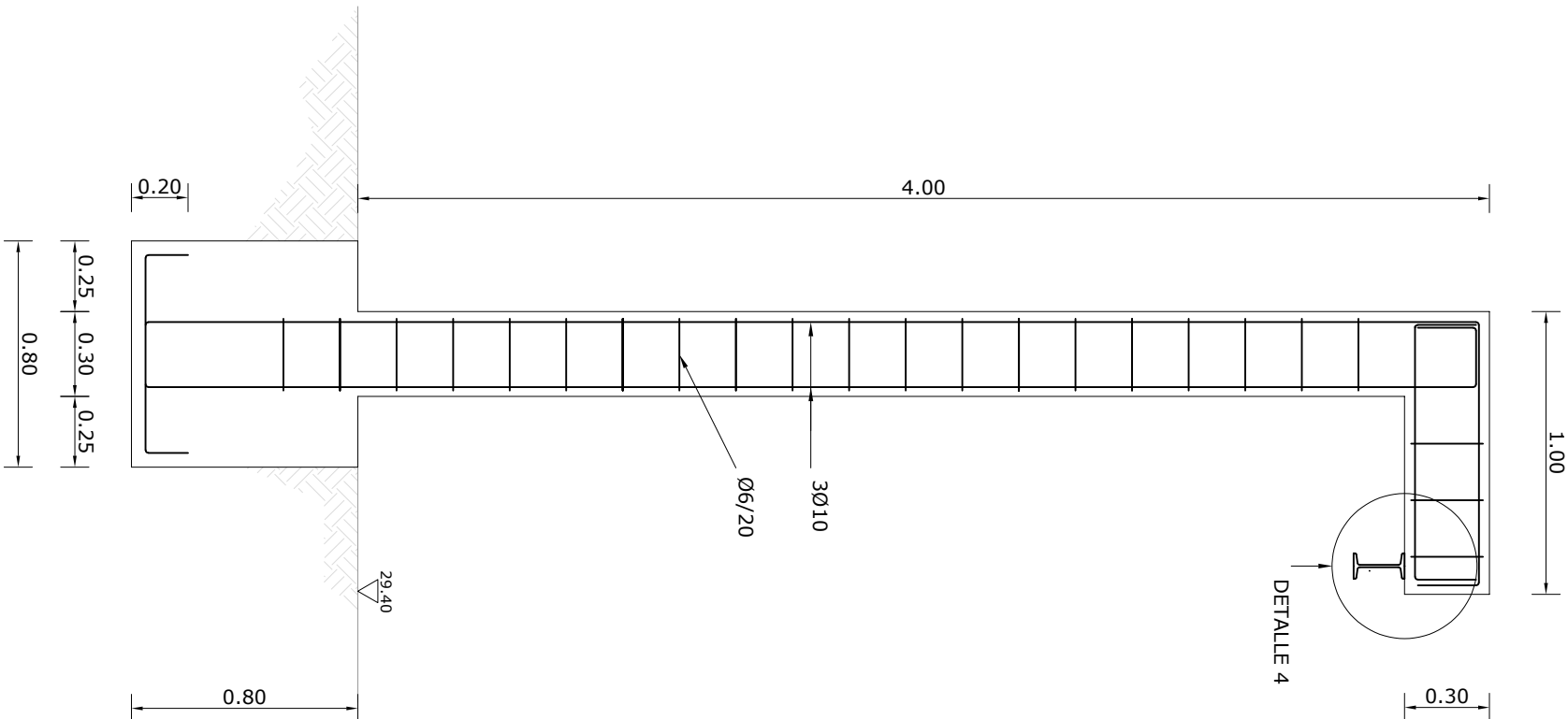
Corte A-A

Escala 1/25





Pilar

Escala 1/25



NOTAS:

- ARMADURAS: serán barras conformadas de dureza natural ADN 500 una tensión de fluencia mínima de 5 000 kg/cm². Grado ADN 500
- HORMIGÓN: tipo C20 con una resistencia característica a la rotura a los 28 días en cilindros de 200 kg/cm².
- RECUBRIMIENTO: en todos los casos serán de 4 cm.
- FUNDACIÓN: el terreno deberá contar con una tensión admisible mínima de 2.0 kg/cm².
- PERFILES DE ACERO: tensión admisible a la compresión, tracción y flexión de 1 400 kg/cm², tensión admisible de corte 900 kg/cm².

 PAYSANDU TERAPIA MEDICA		INTENDENCIA DE PAYSANDU			
		REALOJO PADRÓN 6627 CIUDAD DE PAYSANDU			
Técnico:		Ing. D.Bengochea		S04/2	
Escala Indicadas		Fecha: Marzo 2023			
RED DE ALCANTARILLADO SISTEMA DE BOMBEO EB					
ADMINISTRACION DE LAS OBRAS SANITARIAS DEL ESTADO					
 GERENCIA REGION LITORAL NORTE		ORDEN TECNICA DE	Paysandú	DIRECCION	
SISTEMA DE BOMBEO EB ESTRUCTURA		ORDEN TECNICA DE	Paysandú	DIRECCION	
GERENTE REGION LITORAL NORTE		ORDEN TECNICA DE	Paysandú	DIRECCION	
Jefe de Apoyo Tecnico		Jefe Tecnico Departamental		FECHA	
				Marzo 2023	
				ESCALA	
				Indicadas	
				Nº	